

کتابچه راهنمای Smart Printer

ورژن 1.02

تاریخ: 1401/05/01

1. ویژگی های SmartPrinter

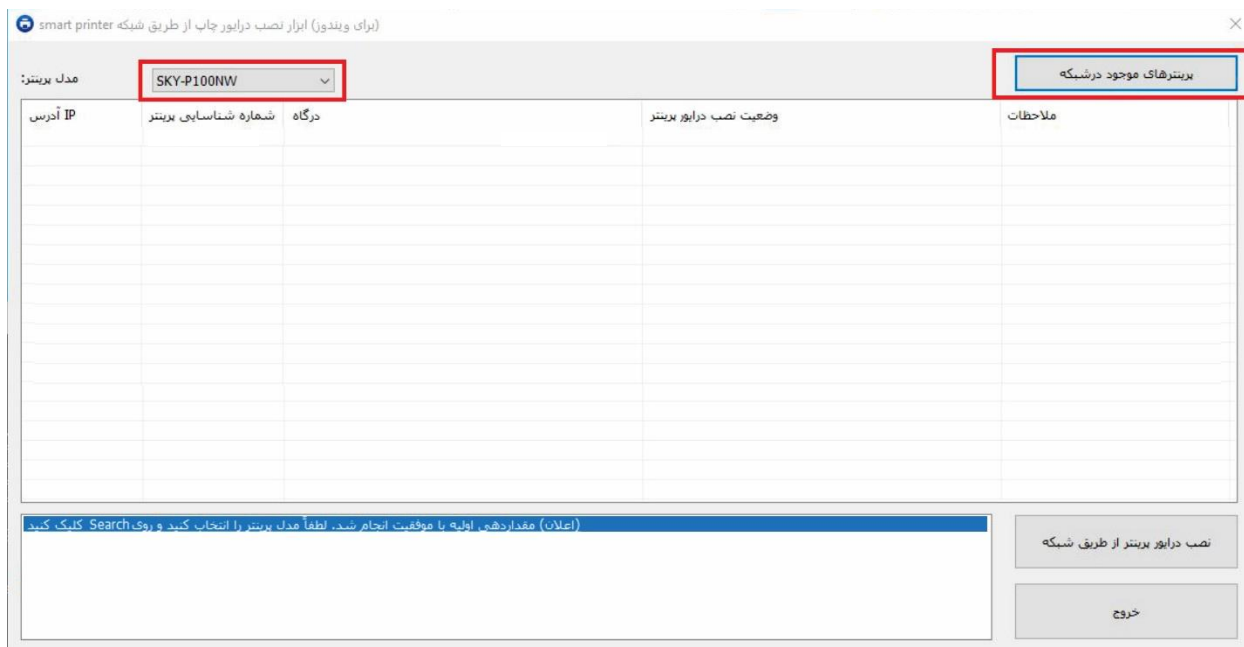
- ❖ قابلیت جستجوی پرینترهای قابل شناسایی تحت شبکه که در شبکه محلی وجود دارد.
- ❖ بررسی در ایور شبکه پرینتر که قبلاً روی کامپیوتر شما نصب شده است یا خیر و اینکه آدرس IP پرینتر تحت شبکه تغییر کرده است یا خیر.
- ❖ در ایور پرینت تحت شبکه می تواند برای پرینترهای تحت شبکه مشخص و قابل شناسایی به طور خودکار نصب شوند.

2. ملاحظات:

- ❖ لطفاً مطمئن شوید که مدل پرینتر شما توسط SmartPrinter پشتیبانی می شود.
- ❖ مطمئن شوید که پرینتر و کامپیوتر شما تحت یک شبکه LAN پیکربندی شده اند. (برای دستیابی به روش های پیکربندی شبکه، لطفاً به دستورالعمل های عملیاتی مراجعه کنید)، (به طور معمول، سه بخش اول یک آدرس IP در همان روتر باید یکسان باشند).
- ❖ سیستم عامل های پشتیبانی شده:
 - Windows 7 SP1 (32bit / 64bit) ✓
 - Windows 10 (64bit) ✓
 - Windows 11 (64bit) ✓

3. دستورالعمل های عملیاتی

- ❖ در مورد ابزار شما می توانید ابزار را از راه های زیر تهیه کنید:
 - ✓ از سی دی
 - ✓ از وب سایت رسمی www.sky4center.com
 - ✓ از کارکنان خدمات مشتری
- ❖ ابزار را در یک پوشه مناسب در کامپیوتر خود از حالت فشرده خارج کنید. بهتر است ابزار را در پوشه ای بر روی صفحه دسکتاپ خود قرار دهید.
- ❖ داخل پوشه بر روی فایل `SmartPrinter.exe` کلیک کنید.
- ❖ ابتدا مدل پرینتر خود را انتخاب کنید و سپس روی "پرینترهای موجود در شبکه" کلیک کنید.



جستجوی پرینتر حدود 3 تا 5 ثانیه طول می کشد.

اگر پرینتر را پیدا نکرد مجدد تلاش کنید، اگر سرعت شبکه بد نباشد پرینتر پیدا می شود.

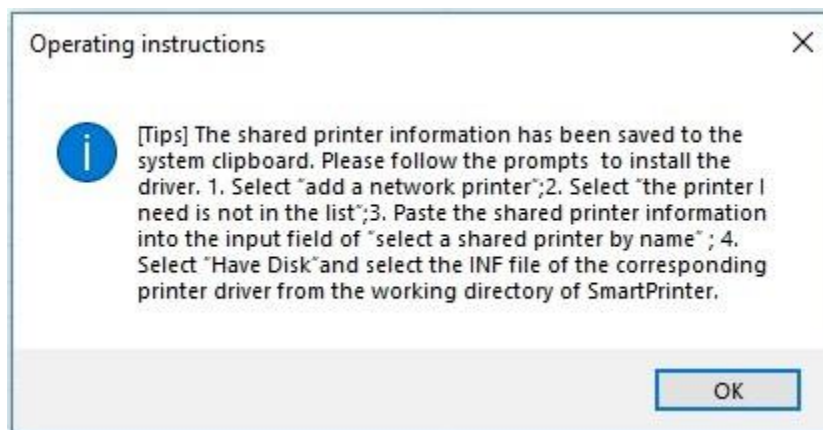
اگر پرینتر را پیدا نکرد لطفا مطمئن شوید که پرینتر و کامپیوتر تحت یک شبکه LAN قرار دارند.

می توانید آدرس IP کامپیوتر و پرینتر را چک کنید تا مطمئن شوید هر دو تحت یک شبکه LAN قرار دارند، سه قسمت اول آدرس HP در هر دو بایستی یکسان باشد.

برای اثربخشی جستجو همچنین می توانید در حین جستجو پرینتر را مجدد راه اندازی کنید.

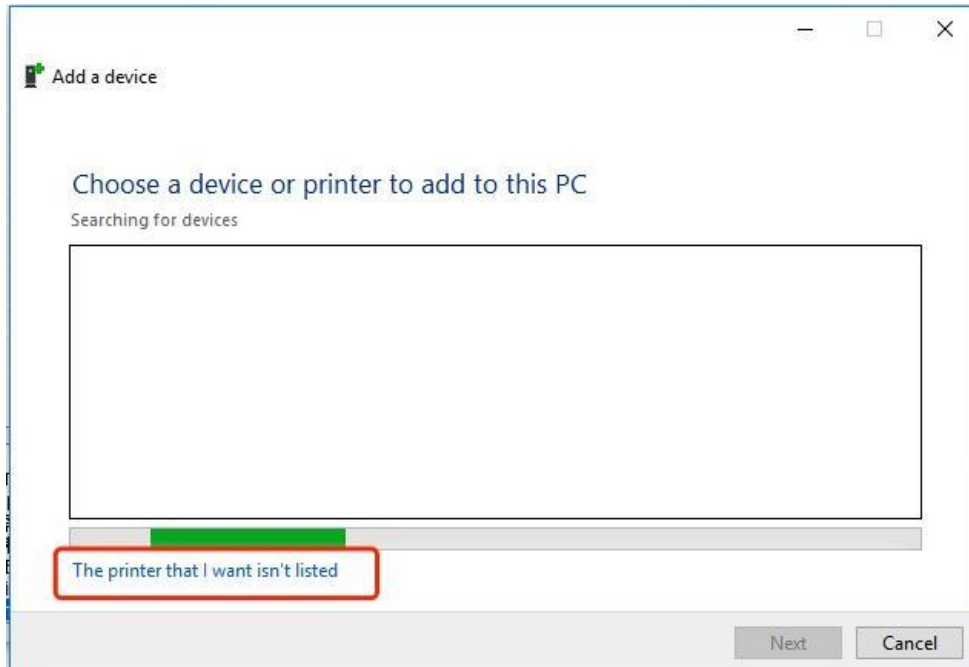
❖ پرینتر را از لیست جستجو انتخاب کنید و روی گزینه "**نصب درایور پرینت از طریق شبکه**" کلیک کنید.

1. پیام دستورهای عملیاتی نمایش داده می شود، لطفا با دقت بخوانید و دستورات را به ترتیب اجرا کنید.

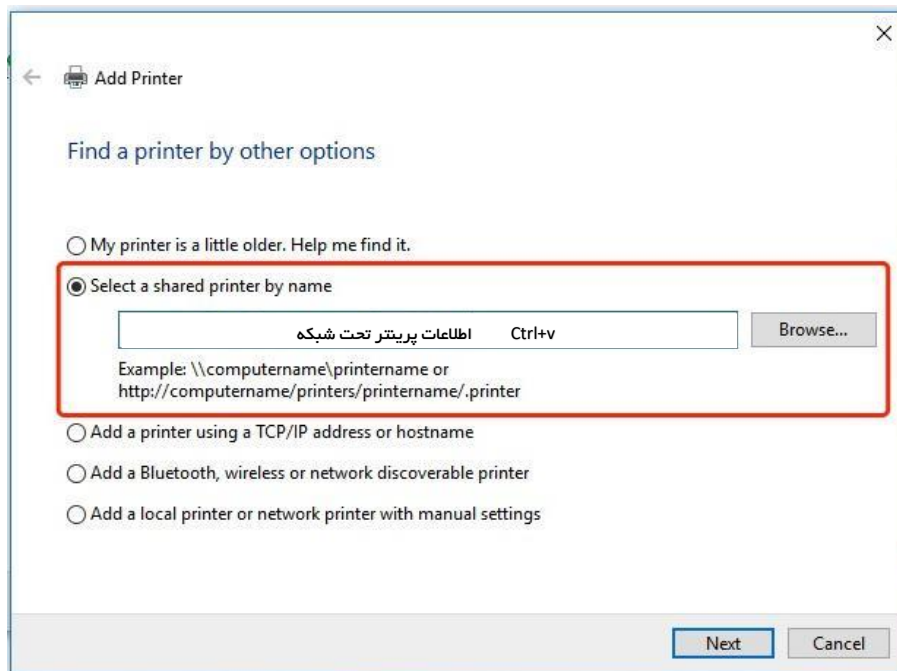


2. بعد از تایید پیام دستورهای عملیاتی چند لحظه منتظر بمانید و سپس در صفحه **Add a printer** روی گزینه **add a network, wireless or Bluetooth printer** کلیک کنید.

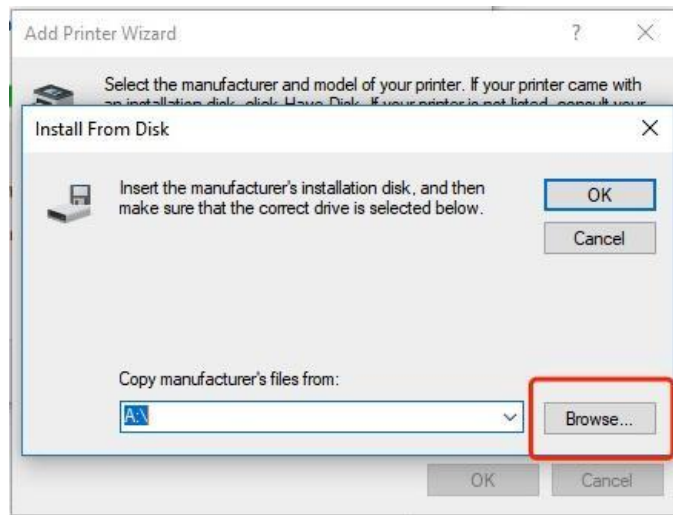
3. گزینه **the printer I want isn't in the list** را انتخاب کنید.



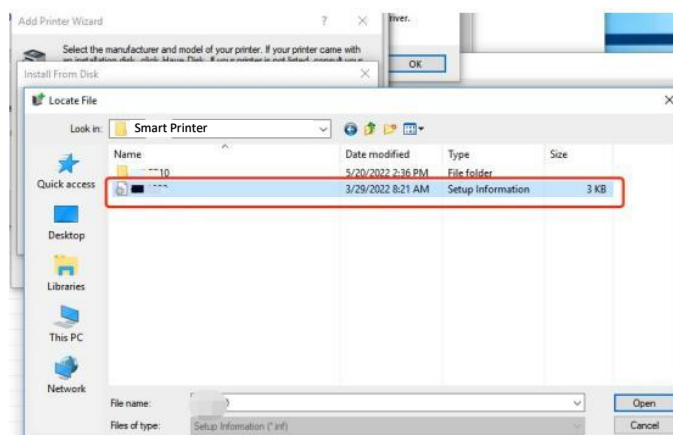
4. در صفحه بعد گزینه **select shared printer by name** را انتخاب کنید، در قسمت خالی **Ctrl+v** را بزنید تا اطلاعات پرینتر تحت شبکه وارد شود، روی **Next** کلیک کنید.



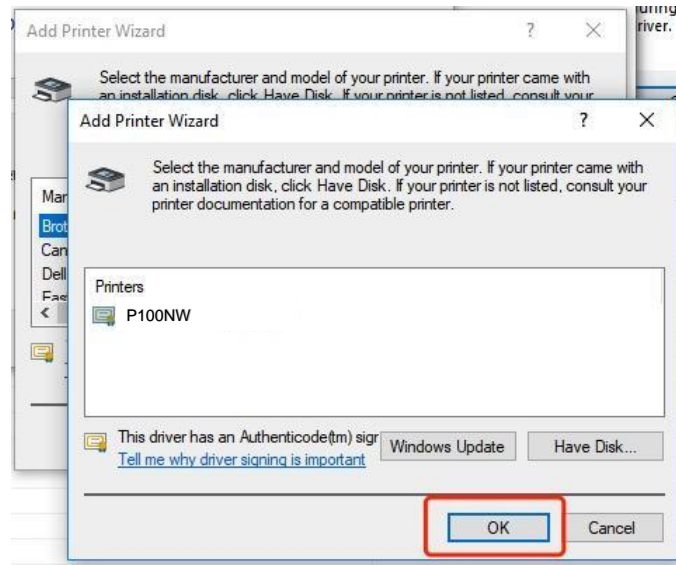
5. گزینه **Have Disk** را انتخاب کنید.



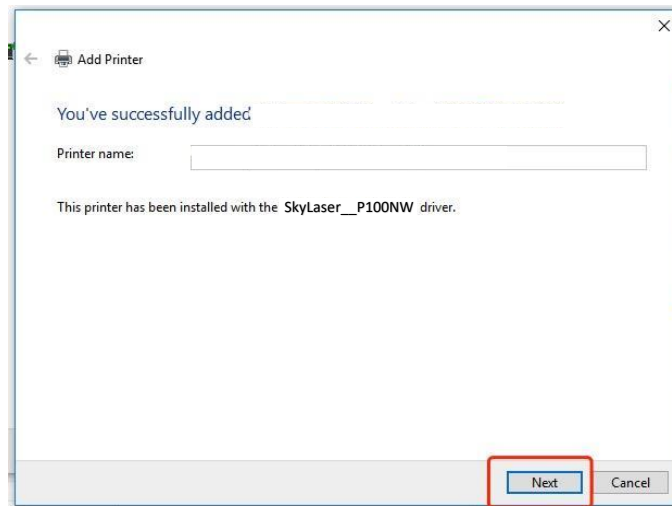
6. فایل **INF** را از پوشه **Smart Printer** پیدا کرده و **Open** را بزنید.



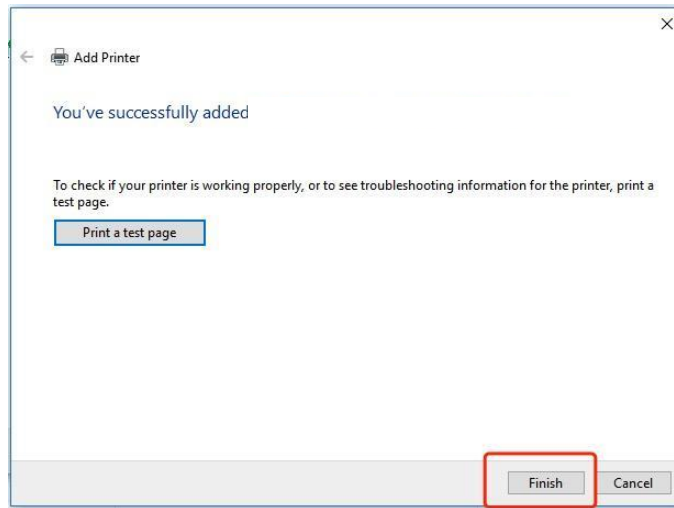
7. روی OK کلیک کنید.



8. دستور العمل را دنبال کنید تا نصب پرینتر به اتمام برسد.



9. در انتها روی **Finish** کلیک کنید تا فرآیند نصب تمام شود.



❖ توجه: اگر آدرس IP تغییر کرد لطفاً در ایور شبکه پرینتر را مجدد نصب کنید.

1. ابزار **Smart Printer** را باز کنید و "**پرینترهای موجود در شبکه**" را انتخاب کنید تا پرینترهای موجود در شبکه را برایتان نمایش دهد، در این لیست شما می‌توانید ببینید که آدرس IP تغییر کرده است یا نه.
2. اگر نیاز به نصب مجدد در ایور بود در لیست پرینترهای نمایش داده شده روی مدل پرینتر خود کلیک کنید و گزینه "**نصب پرینتر تحت شبکه**" را بزنید، سپس می‌توانید در ایور شبکه پرینتر را مجدد نصب کنید. (فرآیند نصب مجدد معمولاً سریع انجام می‌شود، حدود 10 ثانیه)