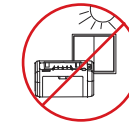
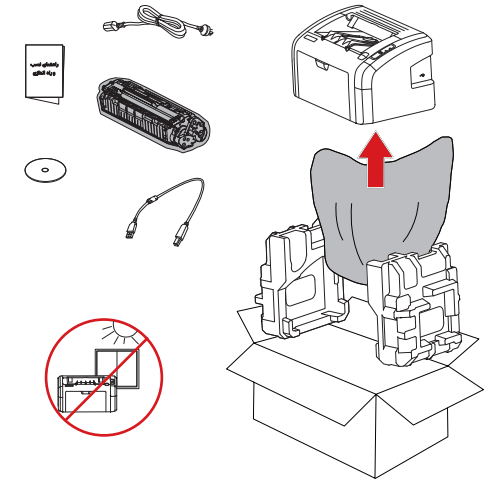


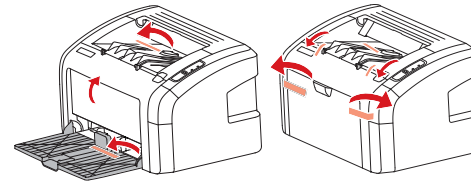
راهنمای نصب و راه اندازی پرینتر P100NW

لطفا این دستور العمل را قبل از نصب و استفاده از محصول به دقت بخوانید

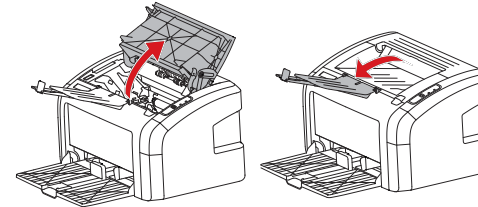
۱ محتویات داخل کارتن



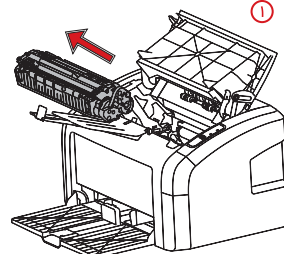
۲ چسب ها را جدا کنید



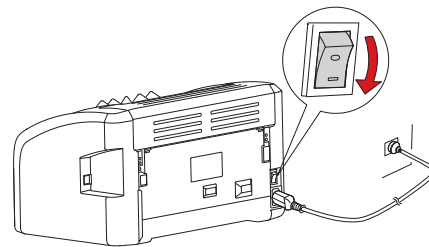
۳ سینی کاغذ و درب بالا را باز کنید



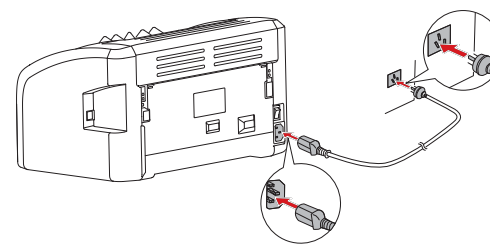
۴ کارتریج را نصب کنید



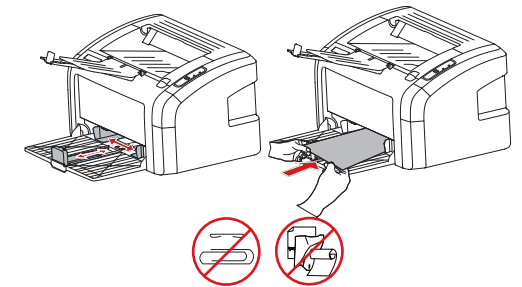
۸ پرینتر را روشن کنید



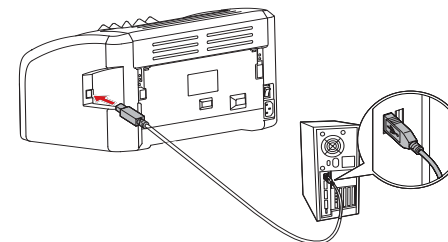
۶ کابل برق را وصل کنید



۵ کاغذ ها را داخل سینی کاغذ بگذارید



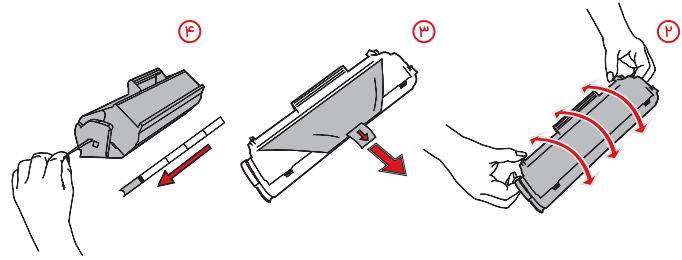
۷ کابل یو اس بی را وصل کنید



۹ درایور را نصب کنید

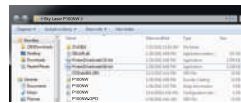


نکته: قابل نصب روی ویندوز 2000/XP/Vista/7/8/10



نکته: برای کارکرد صحیح پرینتر لطفا از کارتریج اورجینال استفاده نمایید.

* مراحل نصب خودکار



۱ روی فایل مربوطه کلیک کنید



۲ روی [Install] کلیک کنید



۳ روی [OK] کلیک کنید



۴ پس از نصب، نماد پرینتر داخل صفحه printers and faxes نمایش داده می شود

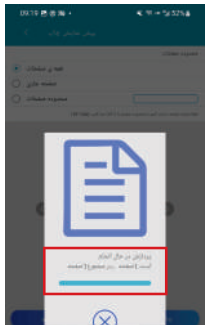
راهنمای نصب و راه اندازی پرینتر P100NW

لطفا این دستور العمل را قبل از نصب و استفاده از محصول به دقت بخوانید

④ صفحات مورد نظر را انتخاب و روی چاپ WIFI کلیک کنید



⑤ فایل در حال پرینت است



① نحوه پرینت گرفتن از طریق نرم افزار

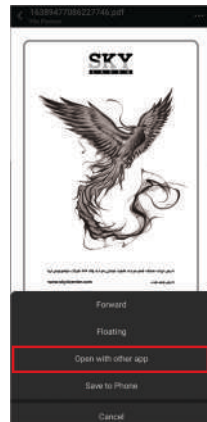
اسکای لیزر

(بطور مثال گوشی آیفون را در نظر بگیرید)

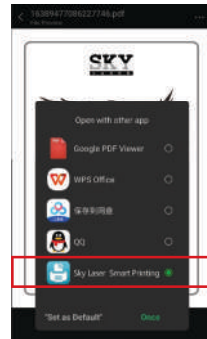
① پشتیبانی از فایل های PDF, Word, Excel, PPT, JPG, PNG

② فایل مورد نظر را انتخاب کنید و گزینه Open in other app

را انتخاب کنید



③ Sky Laser Smart Printing را انتخاب کنید



کارخانه سازنده: مباسرویس آریا
وبسایت: www.sky4center.com
آدرس: ایران، سمنان، شهرک صنعتی سرخه،
پلاک ۴۰۳، شرکت مباسرویس آریا

⑤ پیکربندی انجام شد



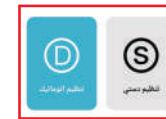
روش دوم: پیکربندی LAN

(بطور مثال گوشی آیفون را در نظر بگیرید)

① حالت پیکربندی را انتخاب کنید



② حالت اتوماتیک یا دستی را انتخاب کنید



③ IP آدرس را وارد کنید و روی اتصال کلیک کنید



⑤ تنظیمات

① برای پیکربندی شبکه نرم افزار اسکای لیزر را دانلود کنید

② پیکربندی شبکه با دو روش انجام می شود:

① پیکربندی WIFI

② پیکربندی LAN

③ نحوه پیکربندی شبکه:

روش اول: پیکربندی WIFI

(بطور مثال گوشی آیفون را در نظر بگیرید)

① نرم افزار را باز کنید و روی تنظیمات شبکه کلیک کنید



② دستگاه پرینتر را پیدا کرده و روی آن کلیک کنید



③ حالت پیکربندی را انتخاب کنید



④ WIFI را انتخاب کنید. رمز عبور را وارد کرده و روی دکمه

بعدی کلیک کنید



① لطفاً مطمئن شوید که دستگاه تلفن همراه و پرینتر تحت یک شبکه بی سیم باشند